

SCHEDA TECNICA – FELPA QUEBEC

COD. HH189

TESSUTO

70% cotone

30% poliestere

Peso 310 g/m²

Con garzatura

DESCRIZIONE

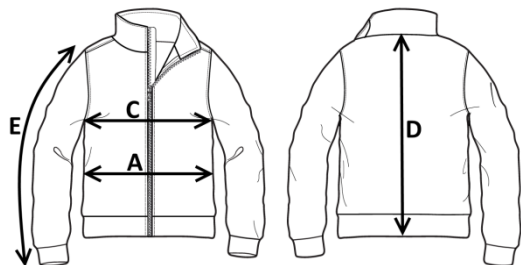
Felpa con chiusura centrale con cerniera in plastica, parasudore interno al collo.

Un taschino chiuso con aletta e punti velcro applicato al petto destro, un taschino a filetto chiuso con cerniera al petto destro, porta badge in PVC removibile applicato con velcro, portapenne a doppio scomparto applicato alla manica sinistra, due tasconi anteriori.

Polsi, collo e parte della fascia girovita in maglia elastica.

TAGLIE

S, M, L, XL, XXL, XXXL



CE... **rossini.**

1° categoria per rischi minimi



01 - BLU



06 - AZZURRO ROYAL



12 - GRIGIO



12 - GRIGIO



Il margine di tolleranza produttivo, nel rispetto delle dimensioni della taglia, può essere del +/- 3%

SIZE - cm	S	M	L	XL	XXL	XXXL
C - ½ CIRCONFERENZA TORACE	52	55	58	61	64	67
A - ½ CIRCONFERENZA VITA	49	52	55	58	61	64
D - LUNGHEZZA CENTRO DIETRO	64	66	68	70	72	74
E - LUNGHEZZA MANICA CON POLSO	59	61	63	65	67	69

TECHNICAL SHEET – QUEBEC SWEATSHIRT

CODE HH189

FABRIC

70% cotton

30% polyester

Weight 310 g/m²

Brushed

DESCRIPTION

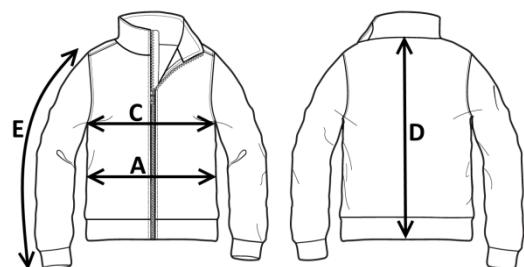
Sweatshirt with plastic zip central closure, sweatband inside the collar.

A patch breast pocket closed with flap and velcro on the right, a breast welt pocket closed with a zip on the right, removable PVC badge holder attached with velcro, pen holder with two compartments on the left sleeve, two front pockets.

Elastic knit cuffs, collar and part of the waistband.

SIZES

S, M, L, XL, XXL, XXXL



CE... **rossini.**

1ST CATEGORY FOR MINIMUM RISKS



01 – BLUE



06 – ROYAL BLUE



12 – GREY



12 – GREY

Measurements may vary +/- 3%, tolerance within size scale

SIZE - cm	S	M	L	XL	XXL	XXXL
C – ½ CHEST CIRCUMFERENCE	52	55	58	61	64	67
A – ½ WAIST CIRCUMFERENCE	49	52	55	58	61	64
D – CENTER BACK LENGTH	64	66	68	70	72	74
E – SLEEVE LENGTH WITH CUFF	59	61	63	65	67	69

FICHA TÉCNICA – SUDADERA QUEBEC

CÓD. HH189

COMPOSICIÓN

70% algodón

30% poliéster

Peso 310 g/m²

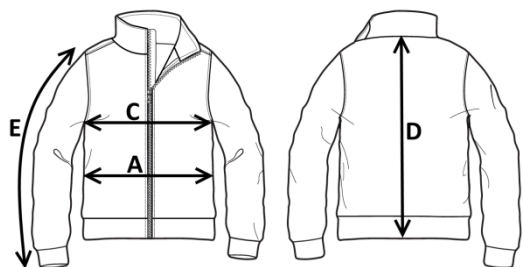
Perchada

DESCRIPCIÓN

Sudadera con cierre central con cremallera de plástico, protección para el sudor en el interior del cuello. Un bolsillo cerrado con solapa y puntos de velcro a la derecha del pecho, un bolsillo de ojal cerrado con cremallera en la parte derecha del pecho, porta tarjeta de identificación en PVC extraíble aplicado con velcro, portabolígrafos de doble compartimento en la manga izquierda, dos bolsillos delanteros. Puños, cuello y parte de la banda en la cintura de punto elástico.

TALLAS

S, M, L, XL, XXL, XXXL



El margen de tolerancia productiva, respetando las dimensiones de la talla, puede ser de +/- 3%

SIZE - cm	S	M	L	XL	XXL	XXXL
C – ½ CIRCUNFERENCIA TORÁCICA	52	55	58	61	64	67
A – ½ CIRCUNFERENCIA DE LA CINTURA	49	52	55	58	61	64
D – LONGITUD CENTRAL ESPALDA	64	66	68	70	72	74
E – LONGITUD DE LA MANGA HASTA LA MUÑECA	59	61	63	65	67	69

CE **ROSSINI.**

1ª categoría para riesgos mínimos



01 – AZUL



06 – AZUL REAL



12 – GRIS



12 – GRIS



FISA TEHNICA – HANORAC QUEBEC

COD. HH189

MATERIAL

70% bumbac

30% poliester

Greutate 310 g/m²

Esătură pieptănată

DESCRIERE

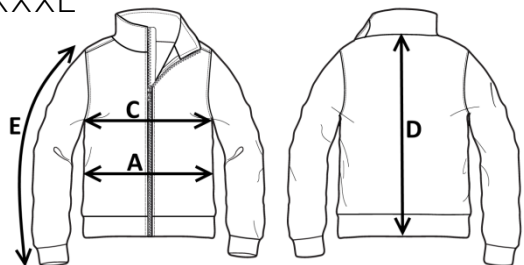
Hanorac cu închidere centrală cu fermoar din plastic, bandă de protecție contra transpirației inserată în guler.

Un buzunar mic închis cu clapă și velcro aplicat pe piept în partea dreaptă, un buzunar welt mic închis cu fermoar pe piept în partea dreaptă, suport pentru ecuson din PVC detașabil, cu velcro, suport de pixuri cu compartiment dublu aplicat pe mâneca stângă, două buzunare mari în față.

Manșete, guler și parte a benzii de pe talie din material elastic.

MĂRIMI

S, M, L, XL, XXL, XXXL



CE... **rossini.**

Categoria I pentru riscuri minime



01 – BLEUMARIN



06 – ALBASTRU REGAL



12 – GRI



12 – GRI

Marja de toleranță a producției, respectând dimensiunile mărimii, poate fi de +/-3%.

SIZE - cm	S	M	L	XL	XXL	XXXL
C – ½ CIRCUMFERINȚĂ TORACE	52	55	58	61	64	67
A – ½ CIRCUMFERINȚĂ TALIE	49	52	55	58	61	64
D – LUNGIME SPATE	64	66	68	70	72	74
E – LUNGIME MÂNECĂ CU MANȘETĂ	59	61	63	65	67	69